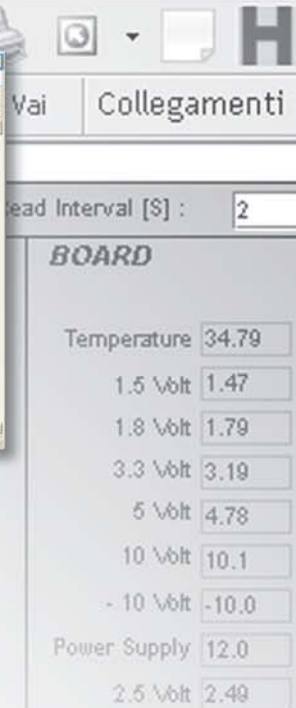
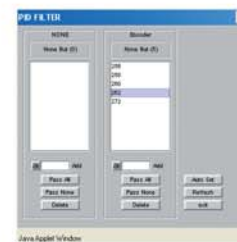
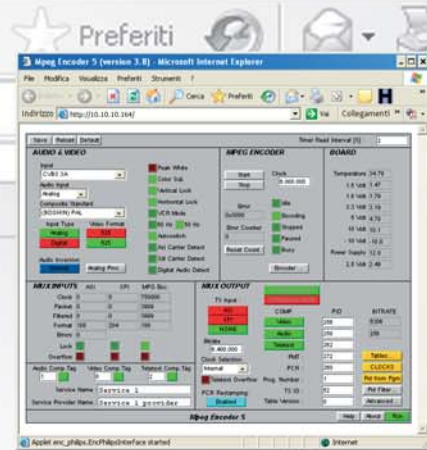
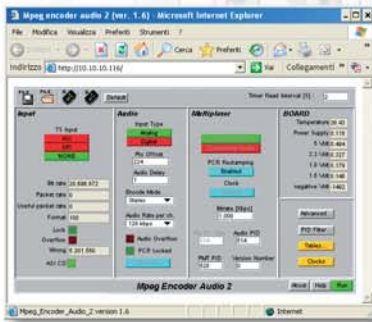


41

**HIGH
PERFORMANCE
MPEG2
ENCODERS**





Los modelos de esta serie permiten una compresión de alta calidad para señales vídeo y audio y están diseñados para aplicaciones de distribución o contribución garantizando óptimas prestaciones. Aceptan en su entrada tanto señales digitales como analógicas en varios formatos y estándares y hay disponibilidad de modelos con perfil de codificación 4:2:2 ó 4:2:0.

Un multiplexador interno permite la conexión en cascada de varios codificadores para optimizar, o en algunos casos evitar, el uso de multiplexadores externos.

Una interfaz Java permite el completo control remoto de los aparatos mediante un navegador web estándar mientras que un bus interno comunica con el intuitivo panel de control local o con los puertos serie presentes en la parte trasera.

Las funciones de procesado y filtrado de las señales antes y después de la codificación, la posibilidad de configuración completa y la sencillez de uso y gestión de estos codificadores garantizan una elevada flexibilidad de uso en las más variadas aplicaciones para satisfacer las exigencias de calidad y eficiencia de los broadcasters más exigentes.

HIGH PERFORMANCE MPEG2 ENCODERS

DIGITAL

TECHNICAL CHARACTERISTICS

MPEG-2 ENCODERS

VIDEO ENCODING

Analog input	2 x Composite, 1 V p.p., BNC 75 Ω (RGB, Y/C, YUV optional)
Digital input	SDI (with audio embedded)
Video standards	PAL / NTSC
Vertical resolution	625 (PAL), 525 (NTSC), 602 (mod. XBT 100 only)
Horizontal resolution	720 (mod. XBT 100) 720, 480, 352 (mod. XBT 200)

AUDIO ENCODING

Analog input	2 x mini-XLR, 600 Ω , balanced
Digital input	AES/EBU SDI (embedded with video)
Audio mode	Stereo, mono, joint stereo, dual sound
Encoding rate	Up to 384 kbps
Sampling rates	32 kHz, 44.1 kHz, 48 kHz

PROCESSING

Video encoding formats	D1, 1/2 D1 2/3 D1 SIF
Audio encoding format	MPEG-1, Layer 2 MPEG-2 (mod. XBT 200 only) AC-3 (mod. XBT 200 only)
Multiplexing capability	Built-in multiplexer for encoder cascading
Pre-processing	Digital noise reduction
VBI processing	Teletext ETS 300 706 (mod. XBT 200 only)

OUTPUTS

Number of outputs	2 x ASI + 1 x LVDS
ASI output connector	BNC
ASI output impedance	75 Ω
LVDS output connector	Sub-D 25
LVDS output impedance	100 Ω
Output TS bit rate	Up to 108 Mbits/s (Max encoding bit rate: 25 Mbits/s)

TRANSPORT STREAM PROCESSING

	PID filtering SI / PSIP table PCR Restamping Low delay mode (mod. XBT 100 only)
--	--

GENERAL

Local control and monitoring	Extensive front panel control Local terminal on RS-232
Remote control and monitoring	Web based Java interface Telnet access via Ethernet
Operating temperature	-10°C to +45°C
Maximum relative humidity	90%, non condensing
Maximum operating altitude	2500 m a.s.l. (> 2500 m on request)
Power supply	90 to 264 V AC, 12 V DC
Dimensions	1 RU (19" rack)

2 CHANNELS AUDIO ENCODER

Analog input	2 x mini-XLR, 600 Ω , balanced
Digital input	SPDIF
Audio mode	Stereo, mono, joint stereo, dual sound
Encoding rate	Up to 384 kbps
Sampling rates	32 kHz, 44.1 kHz, 48 kHz
Multiplexing capability	Built-in multiplexer for encoder cascading

OUTPUTS

Output interfaces	ASI + LVDS
ASI output connector	BNC
ASI output impedance	75 Ω
LVDS output connector	Sub-D 25
LVDS output impedance	100 Ω

GENERAL

Local control and monitoring	Extensive front panel control Local terminal on RS-232
Remote control and monitoring	Web based Java interface Telnet access via Ethernet
Operating temperature	-10°C to +45°C
Maximum relative humidity	90%, non condensing
Maximum operating altitude	2500 m a.s.l. (> 2500 m on request)
Power supply	90 to 264 V AC, 12 V DC
Dimensions	1 RU (19" rack)



Screen Service

SCREEN SERVICE

BROADCASTING TECHNOLOGIES SpA
Via G. Di Vittorio, 17 - 25125 Brescia - Italy
Tel. +39 030 3582225 Fax +39 030 3582226
info@screen.it - www.screen.it

SCREEN SERVICE AMERICA LLC

6095 NW 167th Street, Suite D-10, Miami, FL 33015
Phone +1 (305) 826-2212 - Fax +1 (305) 826-2290
USA Toll Free 1-888-522-0012
info@screenservice.net - www.screenservice.net

*Specifications
and characteristics
are subject to
change
without notice.*